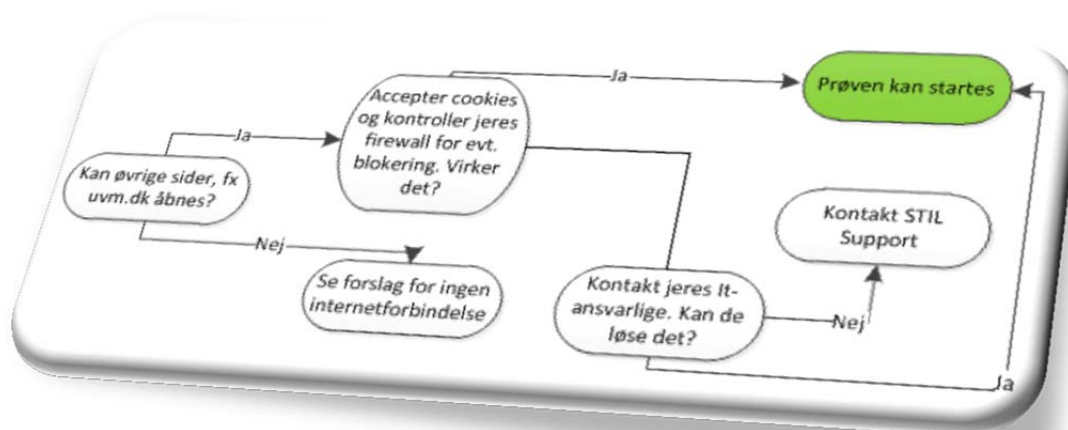


---

# VEJLEDNING TIL HVORDAN SKOLERNE KAN FORHOLDE SIG, HVIS OPGAVE- SÆTTET IKKE ER TILGÆNGELIGT

---



## INDHOLD

---

Indledning .....	3
Vejledende løsningsmodeller .....	4
Der er ikke internetforbindelse på skolens netværk.....	4
Opgavesættet vises ikke.....	4
Videoer kan ikke afspilles .....	4
Pdf'er kan ikke åbnes .....	5
Koden virker ikke .....	5
Vi har ikke modtaget en kode.....	5
Distribution af plan B-materialet.....	6
Support .....	6

## INDLEDNING

---

Denne vejledning er udarbejdet som en hjælp til håndtering af de mest gængse udfordringer, der kan opstå ved afvikling af dansk, skriftlig fremstilling, med adgang til internettet.

Vejledning er ikke udtømmende, og det er heller ikke entydigt sikkert, at løsningsmodellerne vil virke på de forskellige enheder og styresystemer, der findes, men modellerne giver et overblik over, hvor og hvornår I selv skal forsøge at afhjælpe problemet, og hvornår I henholdsvis kan kontakte STIL Support og STUK.

Vær opmærksom på, at en løsning kan være en kombination af flere løsningsmodeller.

Overordnet er det skolernes ansvar, at eleverne kan få adgang til og afvikle opgavesættet tilfredsstillende. For råd til opsætning af netværk mv. kan man med fordel læse "Vejledning til brug for afvikling af FP9 og FP10 Dansk skriftlig fremstilling med adgang til internettet", som findes på [uvm.dk/adgangtilinternet](http://uvm.dk/adgangtilinternet).

Inden I tager kontakt til enten STIL Support eller STUK, bør I altid tjekke ministeriets driftsinformation på <http://driftsinfo.uni-c.dk/>, hvor vi i kommunikerer ud, hvis der er driftsforstyrrelser.

---

### VIGTIGT #1

Inden prøverne er det vigtigt, at skolerne sikrer, at den mailadresse, der er registreret i [Undervisningsministeriets institutionsregister](#) er korrekt, da ministeriet vil bruge denne mail til dels at sende link og password men også vigtig information til jer, hvis der skulle ske uregelmæssigheder i afviklingsperioden. Ligeledes kan I tilmelde jer ministeriets [driftsinformation](#), hvor I kan blive adviseret på mail og sms ved uregelmæssigheder. Ønsker I adviseringer, skal I tilmelde jer tjenesten, der hedder "Nationale test og digitale prøver".

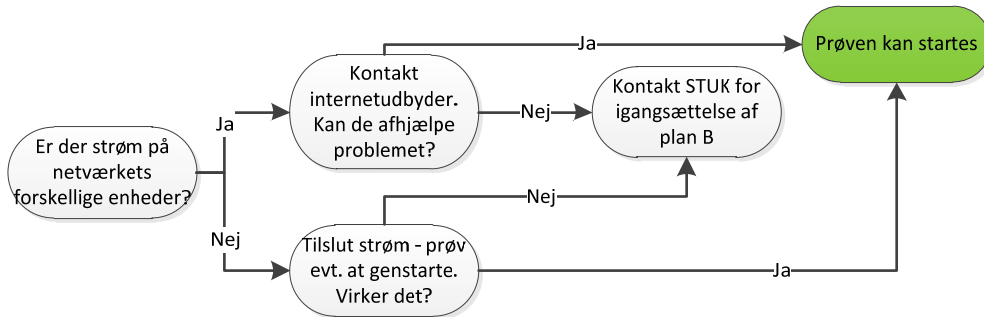
### VIGTIGT #2

Skulle det ske, at der kommer uregelmæssigheder efter prøvens start, er det vigtigt, at eleverne forbliver isoleret i prøvelokalet eller i omgivelser, hvor I kan sikre jer, at eleverne ikke kan kommunikere med hinanden eller personer uden for lokalet.

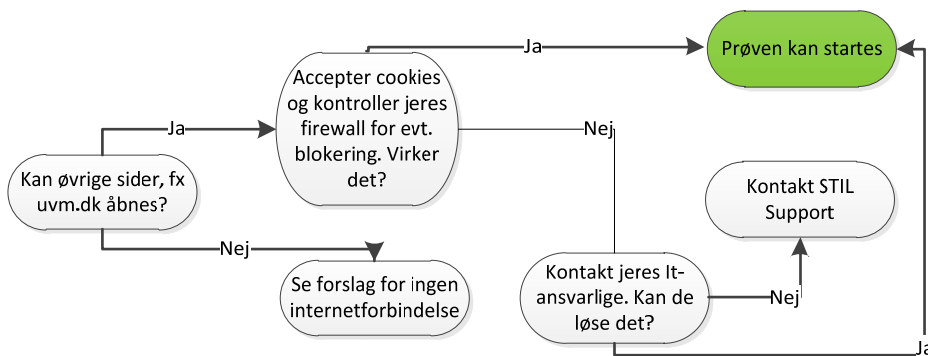
---

## VEJLEDENDE LØSNINGSMODELLER

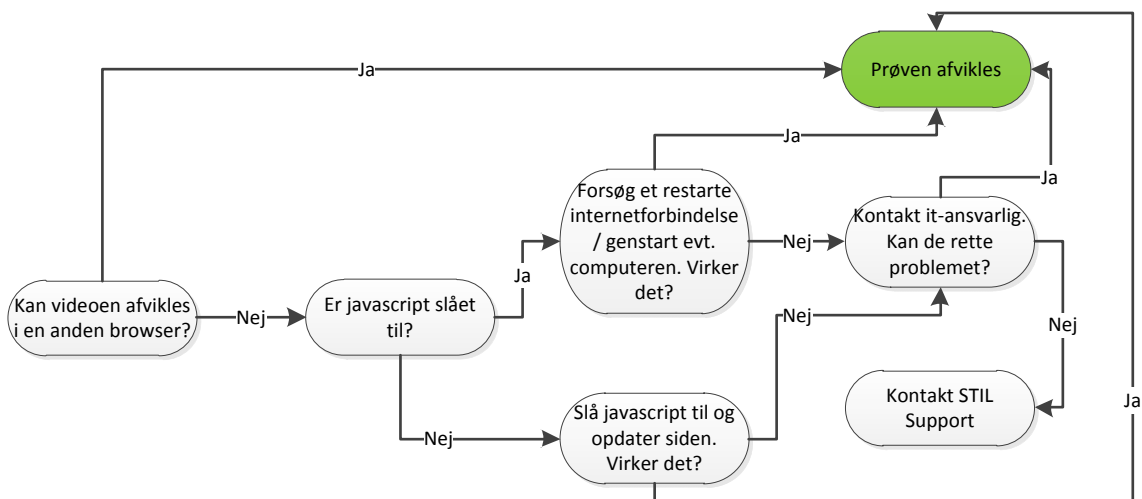
### DER ER IKKE INTERNETFORBINDELSE PÅ SKOLENS NETVÆRK



### OPGAVESÆTTET VISES IKKE



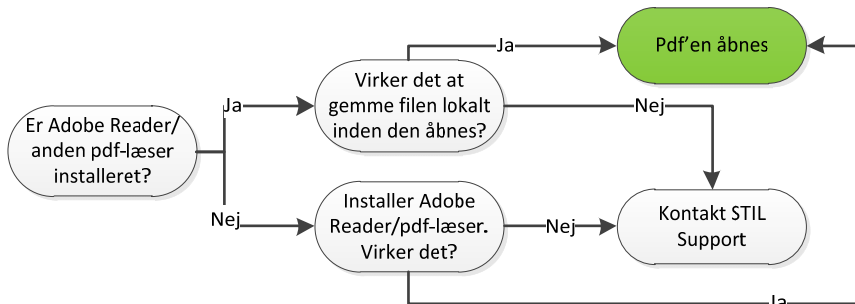
### VIDEOER KAN IKKE AFSPILLES



---

## PDF'ER KAN IKKE ÅBNES

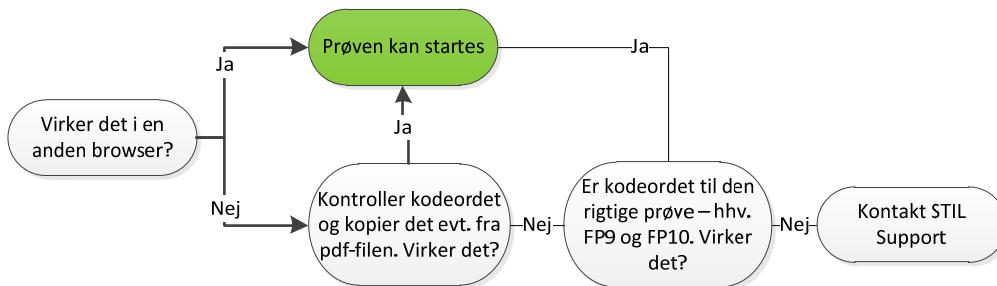
---



---

## KODEN VIRKER IKKE

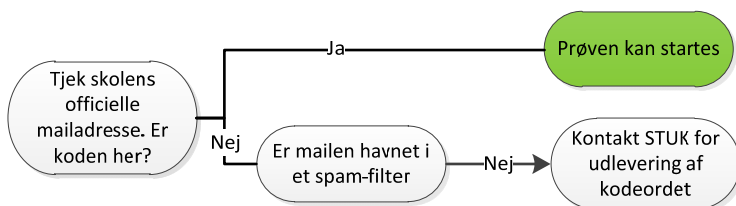
---



---

## VI HAR IKKE MODTAGET EN KODE

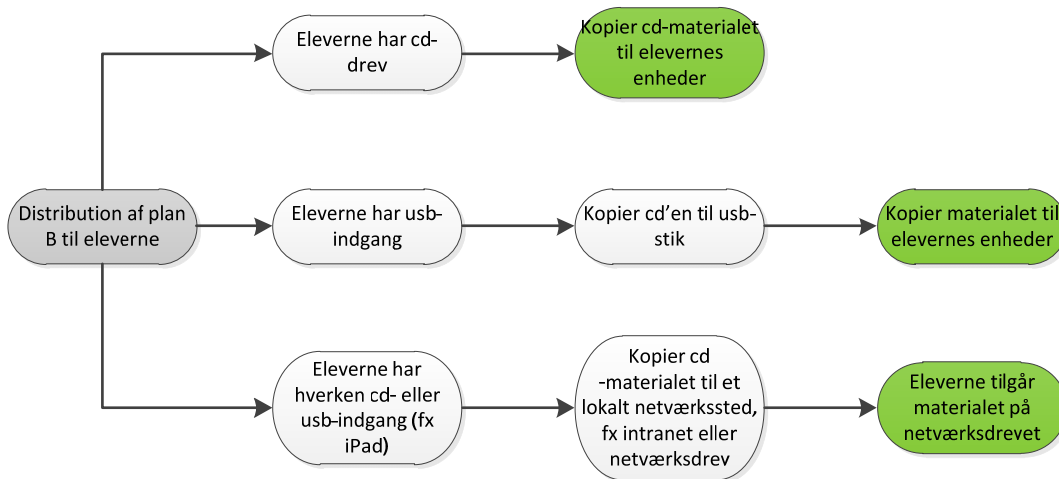
---



## DISTRIBUTION AF PLAN B-MATERIALET

---

Såfremt det ikke er muligt at afvikle løsningen via hjemmesiden, kan man efter aftale med STUK Support igangsætte plan B. Det er muligt at distribuere materialet til eleverne på følgende måder:



### VIGTIGT #3

Plan B-opgavesættet skal ikke printes til eleverne, men distribueres som figuren ovenfor viser.

## SUPPORT

---

**STIL Support:** 7021 2155

*Henvendelser af teknisk karakter. Bemærk, at STIL Support ikke kan vejlede til opsætning af netværk mv.*

**STUK:** 3392 6100

*Henvendelser af indholdsmæssig karakter, regler for prøvens afholdelse, igangsættelse af plan B mv.*