



STYRELSEN FOR
UNDERVISNING OG KVALITET

Evaluering af skriftlig prøve i dansk på GIF 2024

Karakter- og opgavestatistik

Indhold

Forord	4
Statistik	5
Karakterstatistik for de skriftlige prøver 2024	5
Karakterfordeling for de skriftlige prøver	5
Fordeling af prøvekarakterer 2021-2024.	5
Fordeling af opgaver	5
Gennemsnit for de enkelte opgaver	6

Forord

Dette dokument indeholder karakterstatistik for den skriftlige prøve ved sommerterminen 2024 i dansk GIF, gymnasialt indslusningskursus for flygtninge og indvandrere. Karaktererne er indtastet i Netprøver for samtlige hold.

Vær opmærksom på, at sættet fra d. 24.5.2024 såvel som andre eksamenssæt, der har været i anvendelse, er tilgængelige på: <https://www.xn--prvebanken-1cb.dk/proevematerialer/GYMUDD/DSA/DSAAHF>

Nicolai Rekve Eriksen

Fagkonsulent i dansk stx og hf

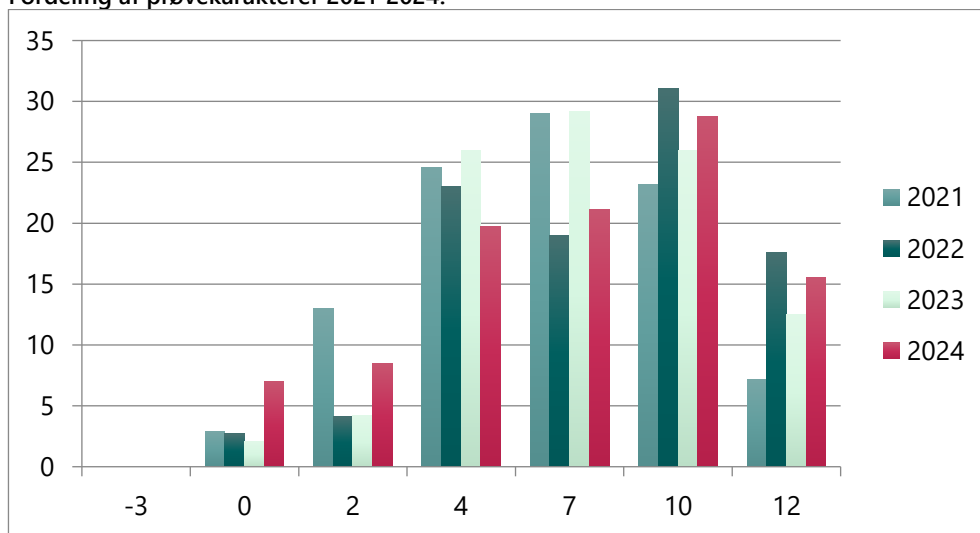
Statistik

Karakterstatistik for de skriftlige prøver 2024

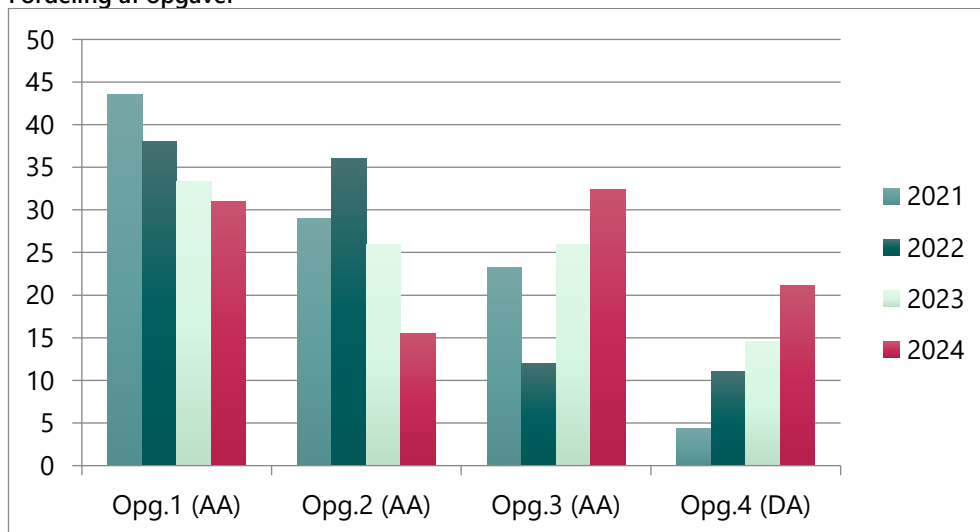
71 kursister var til eksamen i år. Sidste år var tallet 96. Gennemsnittet for den skriftlige prøve i dansk som andetsprog A var i år på 7,11. Det er et lille fald i forhold til sidste år, hvor gennemsnittet var 7,2.

Karakterfordeling for de skriftlige prøver

Fordeling af prøvekarakterer 2021-2024.



Fordeling af opgaver



Gennemsnit for de enkelte opgaver

Opgave	1	2	3	4
2021	5,93	8,0	5,06	9,0
2022	8,11	7,15	9,22	6,88
2023	6,0	8,32	8,0	7,0
2024	6,3	5,6	8,5	7,4